



SPORT Sprachen  
MINT MUSIK

# Profilwoche 2.0:

...was **nicht** auf dem Lehrplan steht!

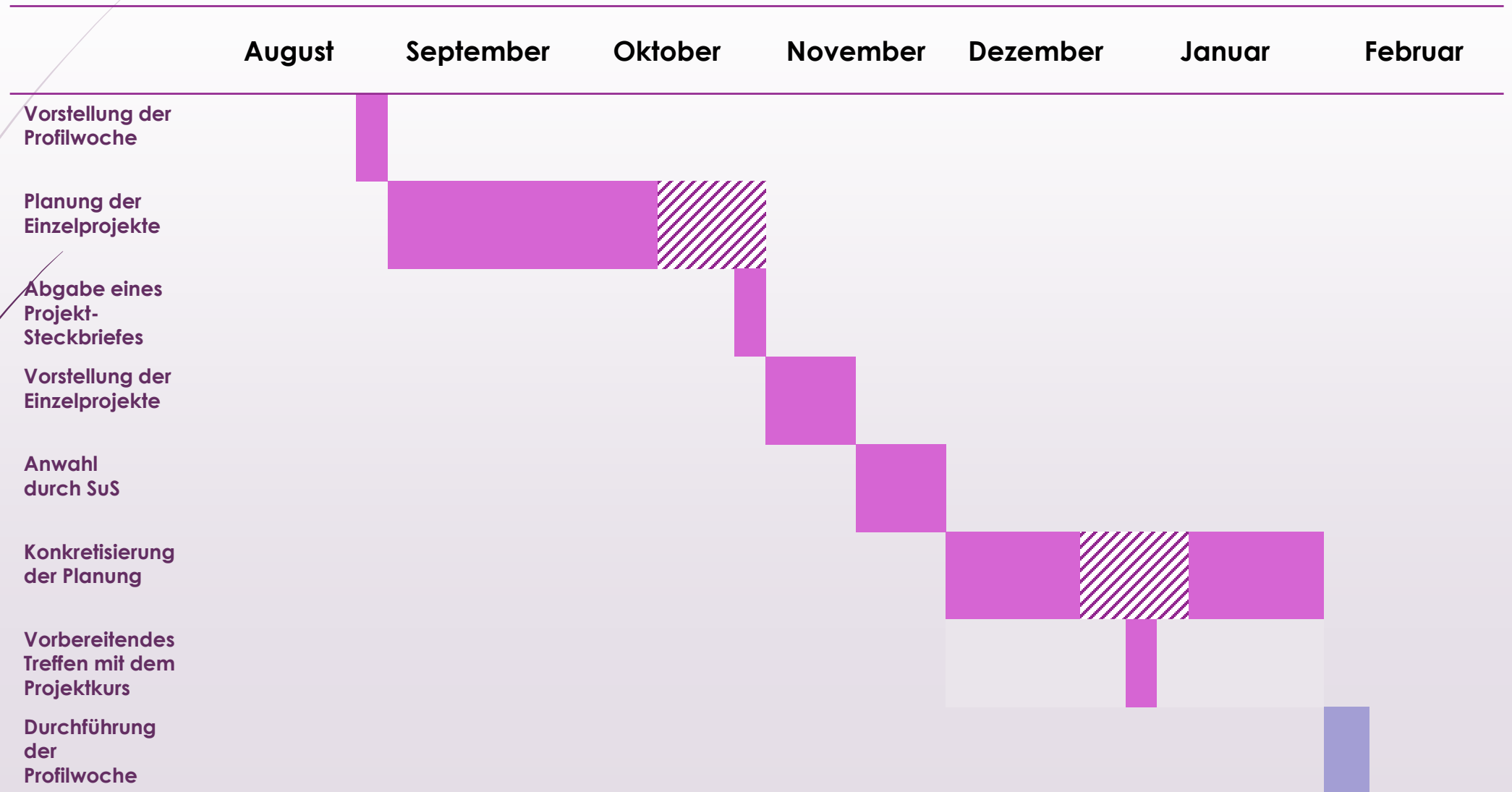


# Profilwoche 2.0:

...was nicht auf dem Lehrplan steht!

- Die Profilwoche 2.0 vertieft und gestaltet die Schwerpunkte im Schulprofil und erweitert sie über den Tellerrand des Curriculums hinaus.
- Hintergrund ist der enorme Umfang an Vertretungsunterricht, der ansonsten aufgrund der Vielzahl notwendiger Betreuer/innen für die Skifahrt der Jahrgangsstufe 10 entsteht.
- Es erscheint pädagogisch sinnvoller und zugleich motivierender für die Schülerinnen und Schüler, während dieser Woche ein Schulformat anzubieten, das in Projekten Interessen und Begabungen fördert.
- Zudem wird projektorientiertes und selbständiges Arbeiten heute immer selbstverständlicher, insofern ist es ein wichtiger Bestandteil zukunftsorientierter Bildung.

# Planung der Profilwoche





# Eckpunkte der Profilwoche

- ▶ ca. 35 Projekte
- ▶ 2 Lehrer/innen pro Projekt
  - eigenständige Organisation durch KuK, z.B. finanzielle Regelung
- ▶ Projektanbindung an einen Schwerpunkt im Schulprofil (→ Steckbrief)
- ▶ max. 4 Sportprojekte (Hallenkapazität!)
- ▶ Konzeption der Projekte jahrgangsstufenübergreifend  
(Jg. 5-7 bzw. Jg. 8-Q2)
- ▶ Kernzeit: 9.00 -13.00 Uhr